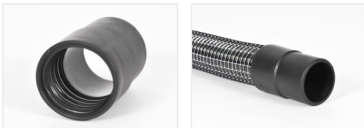
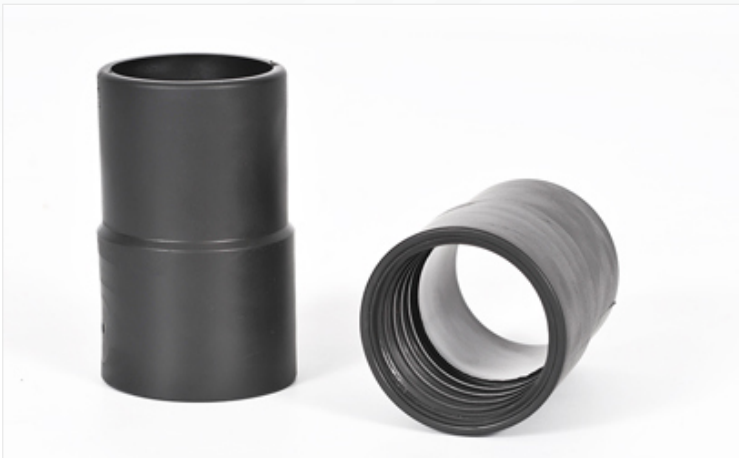


5.11 PRIMAFLEX PCV-ENDSTUTZEN



Beschreibung

Schraubmuffe aus hochwertigem Weich-PVC für PRIMAFLEX Superelastic Schläuche als Abschluss- oder Verbindungsstück. Endstutzen können zur wasserdichten Befestigung auch direkt angespritzt werden oder als Kombistutzen mit verschiedenen Anschlussdurchmessern kombiniert werden.

In unserem Online-Shop erhältlich

Eigenschaften

- gute Laugen- und Säurenbeständigkeit
- gute UV- und Ozonbeständigkeit
- leichte und schnelle Montage
- wiederverwendbar, da aufschraubbar
- Temp. 0° bis +70°C kurzzeitig bis +80°C

Anwendungsbereiche

Haushaltsstaubsauger, Industriesauger

Sonstige Informationen

Standardfarbe: schwarz und grau

Andere Farben auf Anfrage

Anspritzmuffe möglich.

TECHNISCHE ANGABEN

PVC Endstuzen schwarz

geeignet für Schlauchtyp	geeignet für Ø/mm	VPE in Stk	Artikel-Nr.
SE, Uni E13SE	25	1	7022025
SE, Uni E13SE	32	1	7022032
SE, Uni E13SE	35	1	7022035
SE, Uni E13SE	38	1	7022038
SE, Uni E13SE	41	1	7022041
SE, Uni E13SE	44	1	7022044
SE, Uni E13SE	51	1	7022051
SE, Uni E13SE	63	1	7022063
SE, Uni E13SE	70	1	7022070
SE, Uni E13SE	76	1	7022076
SE, Uni E13SE	80	1	7022080
SE, Uni E13SE	89	1	7022089
SE, Uni E13SE	102	1	7022102

PVC Endstuzen grau

geeignet für Schlauchtyp	geeignet für Ø/mm	VPE in Stk	Artikel-Nr.
SE, Uni E13SE	25	1	7023025
SE, Uni E13SE	32	1	7023032
SE, Uni E13SE	35	1	7023035
SE, Uni E13SE	38	1	7023038
SE, Uni E13SE	41	1	7023041
SE, Uni E13SE	44	1	7023044
SE, Uni E13SE	51	1	7023051
SE, Uni E13SE	63	1	7023063
SE, Uni E13SE	70	1	7023070
SE, Uni E13SE	76	1	7023076
SE, Uni E13SE	80	1	7023080
SE, Uni E13SE	89	1	7023089
SE, Uni E13SE	102	1	7023102

Mengen & Lieferzeiten vorab auf Anfrage